

III. ročník odborných seminářů Management a marketing cestovního ruchu



Informační technologie jako nástroj prezentace a prodeje produktů v CR

© Mgr. Lubor Mrázek, Č. Krumlov, 20.11.2004

4tis

OiS

iccr

**Informační technologie jako nástroj
prezentace a prodeje
produktů v cestovním ruchu**



Jedno nebo druhé...



Informační technologie jako nástroj prezentace a prodeje produktů v CR

© Mgr. Lubor Mrázek, Č. Krumlov, 20.11.2004

4tis

Oiis

iccr

Image prezentace

Penzion Rajský, Český Krumlov, Česká republika - Microsoft Internet Explorer
Adresa: <http://www.penzion.rajsky.cz/en/index.php>

Pension Rajský
česky
deutsch
>english

Nad Nemocnicí 430
381 01 Český Krumlov
E-mail: rajsky@iol.cz
tř: +420 380 711 557
www.penzion.rajsky.cz

*** HO.RE.KA certificate

- » Rooms & Suites
- » Bungalow
- » Gastronomy
- » Photogallery
- » Experiences
- » Prices & Order
- » Map

Stay at Pension Rajský!

My name is Ilona Rajsá and I would like to introduce to you members of family, which will take care of your comfort during your stay at our family pension- husband František, son Tomáš daughter Hana.

Rajska

Bonus (1.5. - 30.9.)
We offer daily 1 taxi drive (guesthouse - centre or centre - guesthouse) free of charge in case the room is fully-occupied for 2 or more nights!
It does not apply to package tours.

PENSION
381 01
www.penzion.rajsky.cz

© 2004 Pension Rajský, design: Lubor Mrázek, Number of views this page: 37



Jedno nebo druhé...

Informační technologie jako nástroj prezentace a prodeje produktů v CR

© Mgr. Lubor Mrázek, Č. Krumlov, 20.11.2004

4tis

OIS

iccr

Informační systém - katalog

Jihočeské pивní stezky - Microsoft Internet Explorer
Soubor Úpravy Zobrazit Oblíbené Nástroje Nápověda Adresa http://www.jiznicehy.cz/docs/cz/pivste1.xml Přejít
Zpět Hledat Oblíbené Google
Jižní Čechy Otevřít Hledat Služby Spustit 7150263

Deutsch English Hledat | MailFórum | Archív aktualit
Kontakt

Turistické produkty
Tisk | BlindFriendly

Jižní Čechy
Informační Systém Cestovního Ruchu

Úvod
JCCR
Přehled akcí
Ubytování
Stravování
Mapový IS
Jižní Čechy
Projekt ISCR

Budweiser Budvar
Partner JCCR

Freizeit
Partner JCCR

Jihočeské pивní stezky
V Jihočeském kraji se v současné době nachází osm fungujících pivovarů, z nichž dva řadíme mezi tzv. minipivovary nebo též pivovarské dvory:

- [Budějovický měšťanský pivovar](#)
- [Budějovický Budvar](#)
- [Pivovar Eggenberg](#)
- [Městský pivovar Platan](#)
- [Pivovar Nektar](#)
- [Pivovar Bohemia Regent](#)
- [Pivovarský dvůr Lipan](#)
- [Pivovarský dvůr Zvíkov](#)

Další informace:

- [Senzitivní mapa pivovarů na jih Čech](#)

Pivní stezky v Mühlviertelu (Horní Rakousko)

Pivní stezky v Mühlviertelu jsou originální zábavou pro spolky, firmy, rodiny – jednoduše pro všechny skupiny, které se chtějí bavit. Součástí bohatého programu jsou návštěvy pivovarů (samozřejmě spojené i s ochutnávkou), prohlídka hospodářství se zaměřením na zpracování chmelu, stejně tak jako návštěvy nejrůznějších regionálních pamětihodností či pěší túra pod dohledem zkušeného průvodce. To hlavní se však týká kolem česti nejznámějších pivovarů v Mühlviertelu: Cchlál, Esistadt

Základní charakteristiky internetové prezentace 1.



Informační technologie jako nástroj prezentace a prodeje produktů v CR

© Mgr. Lubor Mrázek, Č. Krumlov, 20.11.2004

- Jednoduchá a přehledná prezentace informací - optimální poměr mezi grafickou a funkcionální složkou
- Hlavní brána formou portálu aktuálních nabídek, last minutes, slevy, soutěže atd.
- Multijazyková aplikace pro nejširší okruh klientů - angličtina je téměř povinnost
- Fulltextové vyhledávání v rámci celého systému je vhodné doplnit katalogem
- Registrace uživatelů a možnost customizace pro registrované uživatele

Základní charakteristiky internetové prezentace 2.



Informační technologie jako nástroj prezentace a prodeje produktů v ČR

© Mgr. Lubor Mrázek, Č. Krumlov, 20.11.2004

4tis

Ois

iccr

- Přímé komunikační kanály k uživatelům - MailFórum atd.
- Napojení na okolní systémy - maximálně otevřená implementace systému, dodržování standardů a doporučení
- Skutečná flexibilita systému - odpověď v řádu hodin na každý věcný podnět, možnost napojení na call-centrum
- Jednoznačná identifikace všech operací v systému a jejich zpětná dohledatelnost
- Statistické vyhodnocování funkčnosti a efektivity systému

4tis - informační systém cestovního ruchu nové generace



Informační technologie jako nástroj prezentace a prodeje produktů v ČR

© Mgr. Lubor Mrázek, Č. Krumlov, 20.11.2004

- Softwarové řešení pro informační systémy cestovního ruchu
- Principy 4tis vzešly z požadavků projektu Krajského úřadu Jihočeského kraje A2/3 - Informačního systému cestovního ruchu Jihočeského kraje
- V současné době je 4tis platformou pro:
 - Informační systém cestovního ruchu Český Krumlov
 - Informační systém cestovního ruchu Hluboká n. Vltavou
 - Informační systém cestovního ruchu Písek
 - Informační systém cestovního ruchu jižních Čech
 - Informační systém veřejné správy Český Krumlov
 - Informační systém veřejné správy Hluboká n. Vltavou

Návštěvnost www.jiznicechy.cz za první rok fungování ISCR-JC



Informační technologie jako nástroj prezentace a prodeje produktů v CR

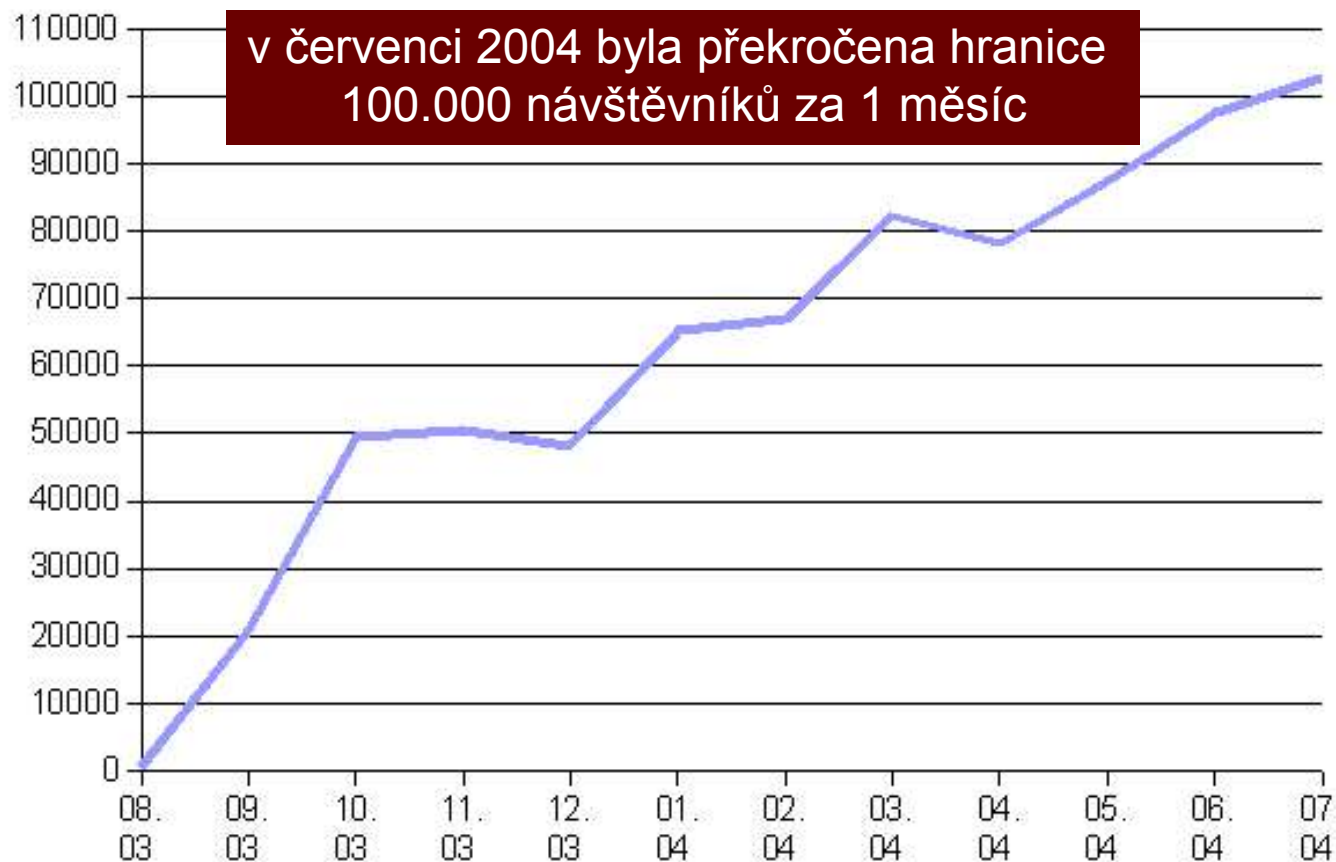
© Mgr. Lubor Mrázek, Č. Krumlov, 20.11.2004

4tis

OIS

iccr

Počty návštěvníků www.jiznicechy.cz v jednotlivých měsících



Návštěvnost www.jiznicechy.cz za první rok fungování ISCR-JC



Informační technologie jako nástroj prezentace a prodeje produktů v CR

© Mgr. Lubor Mrázek, Č. Krumlov, 20.11.2004

4tis

OIS

iccr

Počty zaslaných stránek z www.jiznicechy.cz v jednotlivých měsících



Návštěvnost www.ckrumlov.cz za 6 let fungování OIS-CK



Informační technologie jako nástroj prezentace a prodeje produktů v CR

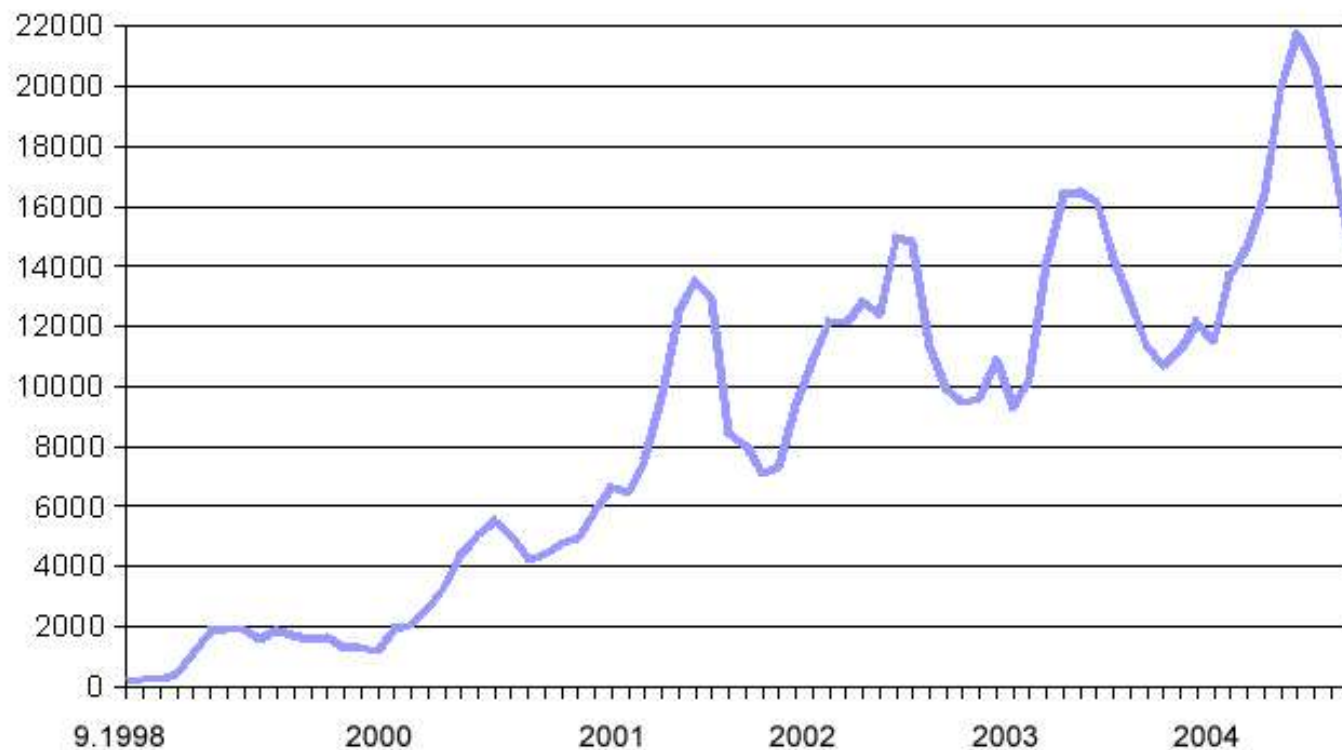
© Mgr. Lubor Mrázek, Č. Krumlov, 20.11.2004

4tis

OIS

iccr

Počty zaslaných stránek za 1 den z www.ckrumlov.cz



Návštěvnost internetové prezentace
kopíruje sezónnost vlastního cestovního ruchu

Návštěvnost www.ckrumlov.cz podle států světa za poslední rok



Informační technologie jako nástroj prezentace a prodeje produktů v CR

© Mgr. Lubor Mrázek, Č. Krumlov, 20.11.2004

4tis

Počet evidovaných přístupů: celkem 7.537.281

Počet geograficky zařaditelných přístupů:
3.797.747 (50,4%)

Ois

Počet geograficky nezařaditelných přístupů:
3.739.534 (49,6%)

iccr

Geograficky nezařaditelné přístupy jsou z:

- počítače bez doménové adresy - 1.048.339
- počítače v doméně .com - 1.770.188
- počítače v doméně .net - 902.459
- počítače v doméně .org - 14.573
- počítače v doméně .int - 2.226
- počítače v doméně .arpa - 1.749

Návštěvnost www.ckrumlov.cz podle států světa za poslední rok



Informační technologie jako nástroj prezentace a prodeje produktů v CR

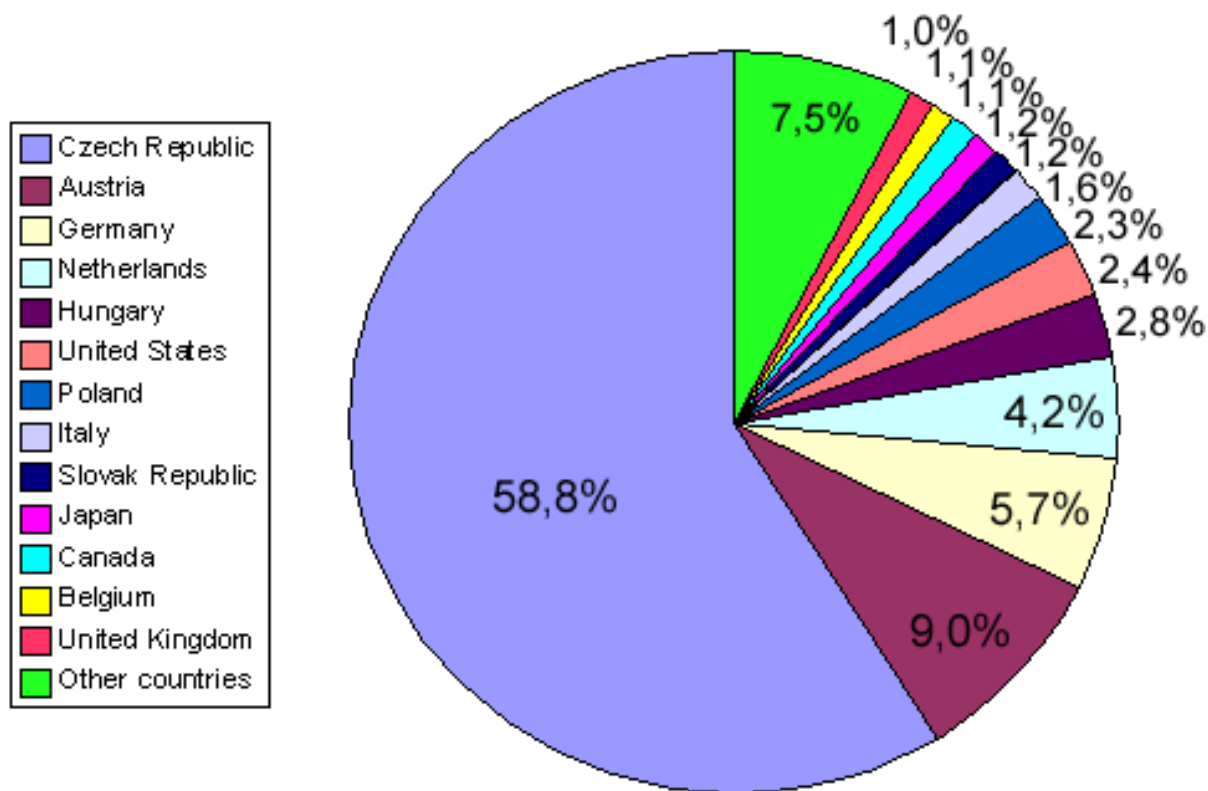
© Mgr. Lubor Mrázek, Č. Krumlov, 20.11.2004

4tis

OIS

iccr

Nejvýznamnější státy pro návštěvnost OIS-CK



Návštěvnost www.ckrumlov.cz podle států světa za poslední rok



Informační technologie jako nástroj prezentace a prodeje produktů v ČR

© Mgr. Lubor Mrázek, Č. Krumlov, 20.11.2004

4tis

0iis

iccr

Kompletní přehled všech evidovaných 141 států:

Czech Republic (58,79%), Austria (9,02%), Germany (5,70%), Netherlands (4,23%), Hungary (2,83%), United States (2,43%), Poland (2,34%), Italy (1,55%), Slovak Republic (1,19%), Japan (1,17%), Canada (1,14%), Belgium (1,07%), United Kingdom (1,01%), Switzerland (0,99%), Denmark (0,81%), Australia (0,63%), France (0,60%), Russian Federation (0,57%), Brazil (0,47%), Taiwan (0,43%), Finland (0,42%), Israel (0,26%), Sweden (0,25%), Norway (0,19%), New Zealand (Aotearoa) (0,16%), Spain (0,13%), Argentina (0,11%), Greece (0,11%), Slovenia (0,10%), Dominican Republic (0,10%), Lithuania (0,10%), Croatia (Hrvatska) (0,10%), Thailand (0,10%), Mexico (0,10%), Portugal (0,07%), Estonia (0,06%), South Africa (0,06%), Hong Kong (0,06%), Romania (0,05%), Singapore (0,05%), Turkey (0,05%), Ukraine (0,04%), Luxembourg (0,04%), Latvia (0,03%), Iceland (0,03%), Ireland (0,02%), Cocos (Keeling) Islands (0,02%), Chile (0,02%), Philippines (0,01%), Bulgaria (0,01%), Yugoslavia (0,01%), Belarus (0,01%), Indonesia (0,01%), Nicaragua (0,01%), Cyprus (0,01%), Colombia (0,01%), Malaysia (0,01%), Saudi Arabia (0,01%), Malta (0,01%), Korea (South) (0,01%), Lebanon (0,01%), Uruguay (0,01%), Ghana (0,01%), India, Peru, Qatar, Guatemala, Costa Rica, United Arab Emirates, Tuvalu, American Samoa, Liechtenstein, USSR (former), Cuba, Pakistan, Kazakhstan, Faroe Islands, Niue, Zimbabwe, Botswana, Moldova, Syria, Togo, Venezuela, Belize, Trinidad and Tobago, Samoa, Mauritius, Egypt, Morocco, Bermuda, Namibia, Sri Lanka, Andorra, Paraguay, Ecuador, Cayman Islands, Nepal, Georgia, Iran, Macedonia, Bosnia and Herzegovina, Albania, Kyrgyzstan, Zambia, Uzbekistan, China, Tanzania, Jordan, Honduras, Bahamas, Aruba, Viet Nam, Christmas Island, Armenia, Mozambique, El Salvador, Seychelles, Burkina Faso, Vatican City State (Holy See), Brunei Darussalam, Tonga, Azerbaijan, French Polynesia, Maldives, Virgin Islands (U.S.), Panama, Puerto Rico, Guyana, Jamaica, Oman, Dominica, Benin, San Marino, Greenland, Kenya, Uganda, Rwanda, Bangladesh, Bolivia, Papua New Guinea

4tis - informační systém cestovního ruchu nové generace



Informační technologie jako nástroj prezentace a prodeje produktů v ČR

© Mgr. Lubor Mrázek, Č. Krumlov, 20.11.2004

- Obsah informačního systému cestovního ruchu Jihočeského kraje (ISCR) v 1. fázi vzniká sjednocením stávajících internetových informačních zdrojů
- Realizujeme úzkou a vzájemně výhodnou spolupráci s vybranými internetovými servery
- Za poskytnutá lokální data pro ISCR získá jejich vlastník přístup ke globálním zdrojům a nezanedbatelnou reklamu vlastního serveru
- Prvním krokem ke spolupráci je „Distribuční lišta ISCR Jihočeského kraje“

Distribuční lišta ISCR Jihočeského kraje



Informační technologie jako nástroj prezentace a prodeje produktů v CR

© Mgr. Lubor Mrázek, Č. Krumlov, 20.11.2004

4tis

OIS

iccr

Distribuční lišta ISCR Jihočeského kraje



Informační technologie jako nástroj prezentace a prodeje produktů v ČR

© Mgr. Lubor Mrázek, Č. Krumlov, 20.11.2004

- Centrálně řízená aplikace pro internetová místa Jihočeského kraje
- V současné době funguje jako rozcestník mezi zúčastněnými servery, je k dispozici jejich fulltextové prohledávání a katalog služeb s „celokrajským“ záběrem
- Tak jak budou vznikat jednotlivé aplikace ISCR, budou také zpřístupněny prostřednictvím lišty ze všech zařazených serverů (katalog produktů a služeb v cestovním ruchu, soubor webových teploměrů, kamer, zpravodajství atd.)

Distribuční lišta ISCR Jihočeského kraje



Informační technologie jako nástroj prezentace a prodeje produktů v CR

© Mgr. Lubor Mrázek, Č. Krumlov, 20.11.2004

4tis

0iS

iccr

Statistika lišty ke dni: 14.11.2004 15:58:06

- Celkem zobrazení distribuční lišty:
7.149.464
- Frekvence zobrazení distribuční lišty:
zobrazení každých 5.28 sec.
- Počet dní fungování distribuční lišty: 437
- Průměrný počet zobrazení distribuční lišty:
16.360 zobrazení za 1 den
- První zobrazení distribuční lišty:
04.09.2003 16:32:16

Distribuční lišta ISCR Jihočeského kraje



Informační technologie jako nástroj prezentace a prodeje produktů v ČR

© Mgr. Lubor Mrázek, Č. Krumlov, 20.11.2004

4tis

OIS

jccr

Statistika lišty ke dni: 14.11.2004 15:58:06

- Nejčastěji hledaná slova fulltextem:

1. Ubytování	826	8. Školy	140
2. Hotel	351	9. Granty	116
3. Mapa	275	10. Reality	114
4. Kino	187	11. Hotels	113
5. Ubytovani	171	12. Dotace	101
6. Divadlo	144	13. Pension	97
7. Lipno	143	14. Camping	97

Počet hledání jihočeským fulltextem: 50 022

Počet různých hledaných slov: 22 541

Přínosy Lišty ISCR pro členy projektu



Informační technologie jako nástroj prezentace a prodeje produktů v CR

© Mgr. Lubor Mrázek, Č. Krumlov, 20.11.2004

4tis

OIS

iccr

15 nejvýznamnějších "odkazovačů" na www.hluboka.info

#	Hits		Referrer
1	47853	16.78%	http://www.ckrumlov.cz/cz1250/lista.htm
2	27514	9.65%	- (Direct Request)
3	22674	7.95%	http://www.ckrumlov.cz/cz1250/1_index.htm
4	20263	7.11%	http://www.hluboka.info/apps/index.xsp
5	14486	5.08%	http://www.hluboka.cz/
6	8183	2.87%	http://www.jiznicechy.org/lista.htm
7	7741	2.72%	http://www.kraj-jihocesky.cz/
8	7248	2.54%	http://www.tabor.cz/top.htm
9	6467	2.27%	http://www.hluboka.info/docs/hotely.xml
10	5944	2.08%	http://www.hluboka.info/spider_zamek.xml
11	5378	1.89%	http://www.budnews.cz/nw/horni.asp
12	4891	1.72%	http://www.budweb.cz/ceskebudejovice/hlavni.asp
13	4430	1.55%	http://www.hluboka.info/docs/zamek_historie.xml
14	3748	1.31%	http://www2.strakonice.cz/
15	3636	1.28%	http://www.kraj-jihocesky.cz/index.php

Členové projektu „Distribuční lišta ISCR Jihočeského kraje“



Informační technologie jako nástroj prezentace a prodeje produktů v ČR

© Mgr. Lubor Mrázek, Č. Krumlov, 20.11.2004

4tis

OIS

iccr

www.budnews.cz

www.budweb.cz

www.ckrumlov.cz

www.hluboka.cz

www.holasovice.info

www.jihocesky-kraj.cz

www.jizni-cechy.cz

www.jiznicechy.cz

www.jiznicechy.org

www.kraj-jihocesky.cz

www.lipno.info

www.mesto-pisek.cz

www.pisecko.info

www.prachatice.cz

www.regiontrebonsko.cz

www.strakonice.cz

www.tabor.cz

www.tnv.cz

www.vodnany.cz

www.lazadov.cz

Členem Distribuční lišty ISCR se může stát každý internetový informační zdroj, který je schopen a ochoten zpřístupnit primární data pro ISCR

50 nejčastěji nakliknutých webových serverů z www.jiznicechy.cz za 1. rok



Informační technologie jako nástroj prezentace a prodeje produktů v ČR

© Mgr. Lubor Mrázek, Č. Krumlov, 20.11.2004

4tis

0iis

iccr

1	www.ckrumlov.cz	19 929
2	www.budnews.cz	7 783
3	www.budweb.cz	7 381
4	www.kraj-jihocesky.cz	6 131
5	www.jihocesky-kraj.cz	5 463
6	www.hluboka.cz	4 245
7	www.jizni-cechy.cz	3 525
8	www.jiznicechy.org	3 072
9	www.tabor.cz	2 400
10	www.prachatice.cz	1 830
11	www.holasovice.cz	1 637
12	www.cyklotrans.cz	1 503
13	www.strakonice.cz	1 405
14	www.c-budejovice.cz	1 295
15	www.regiontrebonsko.cz	1 252
16	www.mesto-pisek.cz	1 223
17	www.lipno.info	1 147
18	www.vodnany.cz	1 098
19	www.pisecko.info	986
20	www.sweb.cz	978
21	www.jh.cz	866
22	www.volny.cz	835
23	www.trebon.cz	829
24	home.tiscali.cz	799
25	webhouse.cz	773

26	www.tnv.cz	573
27	www.lutova.zde.cz	500
28	www.penzion.trebone.cz	434
29	www.modra-ruze.cz	432
30	www.novehrady.cz	430
31	www.linda.3web.cz	426
32	otepkovi.treb.cz	424
33	www.legner.cz	418
34	www.borvanskymlyn.unas.cz	401
35	www.pensionanna.euweb.cz	393
36	romantika.trojmezi.cz	392
37	www.prachaticko.cz	371
38	www.penzionromantik.cz	369
39	www.trebon-ubytovani.cz	368
40	samorost.hyperlinx.cz	366
41	www.tbn.cz	365
42	www.a-benesovsky-mlyn.com	365
43	www.petraskuv-dvur.cz	358
44	www.pension-ed.cz	352
45	www.hyperlink.cz	345
46	www.dvorce.cz	343
47	www.penzionsvet.cz	335
48	www.ckrumlov.info	335
49	www.h-r.cz	326
50	www.rera.cz	309



I. fáze budování ISCR

Informační technologie jako nástroj prezentace a prodeje produktů v ČR

© Mgr. Lubor Mrázek, Č. Krumlov, 20.11.2004

- Vybudování nezbytného technologického zázemí
- Fulltextové prohledávání jihočeských serverů
- Základní databáze ubytovacích a stravovacích kapacit na území jižních Čech
- MailFórum Jihočeského kraje
- Sjednocení přístupu ke stávajícím on-line informačním zdrojům
- On-line kalendář kulturních a společenských akcí Jihočeského kraje
- Spuštění on-line WYSIWYG editoru stránek ISCR a jeho zpřístupnění na Internetu

BackOffice informačního systému 4tis



Informační technologie jako nástroj prezentace a prodeje produktů v CR

© Mgr. Lubor Mrázek, Č. Krumlov, 20.11.2004

4tis

OIS

iccr

4tis SPAW Editor - Microsoft Internet Explorer

Soubor Úpravy Zobrazit Oblíbené Nástroje Nápověda

Adresa http://www.jiznicechy.cz/php/spaw/scripts/editor.php

Administrátor: mrazek

4tis
Back Office WYSIWYG Editor

Vybrat soubor: 20040920174805.xml Otevřít Uložit Publikovat Nový

Titulek: Spolupráce tří zemí v oblasti cestovního ruchu

Zařazení: cz,Aktuality/2004

Styl

Spolupráce tří zemí v oblasti cestovního ruchu

V pondělí 20. září 2004 se v českobudějovickém kulturním klubu C. K. Solnice tisková konference na téma "Spolupráce tří zemí v oblasti cestovního ruchu", které se zúčastnili zástupci regionů

Jižní Čechy:

- Jitka Fatková - Jihočeská centrála cestovního ruchu
- Jakub Kadleček - Jihočeská centrála cestovního ruchu
- Ing. Kamila Hrabáková - Krajský úřad Jihočeského kraje
- Darja - Bártová - Krajský úřad Jihočeského kraje
- Miloš Pícek - Regionální rozvojová agentura Šumava
- Libuše Smolíková - Infocentrum Český Krumlov

Horní Rakousko:

- Mag. Karl Pramendorfer - Oberösterreich Tourismus
- Elisabeth Kierner - Oberösterreich Tourismus
- Wilhelm Patri - Euregio Bayerischer Wald - Böhmerwald (Freistadt)

Klíčová slova: Spolupráce Horní Rakousko Dolní Bavorsko Euregio Bayerischer Wald Böhmerwald

Anotace: 20. září 2004 proběhla v českobudějovickém kulturním klubu C. K. Solnice tisková konference na téma spolupráce tří zemí v oblasti cestovního ruchu, které se zúčastnili

Další informace:

- [Administrace obrázků](#)
- [Katalog stylů](#)
- [Náhled](#)

Soubor byl publikován jako: /4tis/docs/cz/20040920174805.xml (verze 1.9)
Uživatel: mrazek Skupina: staff

BackOffice informačního systému 4tis



Informační technologie jako nástroj prezentace a prodeje produktů v CR

© Mgr. Lubor Mrázek, Č. Krumlov, 20.11.2004

4tis



Administrativní část Informačního systému regionu Český Krumlov - Microsoft Internet Explorer

Soubor Úpravy Zobrazit Oblíbené Nástroje Nápořádá

Adresa <http://www.jiznicechy.cz/php/imgadmin/index.php>

Jižní Čechy Otevřít Hledat Služby Spustit 6170955

Hledat | MailFórum | Archiv aktualit

Kontakt Administrace ISCR

Administrátor: mrazek

Správa obrazové dokumentace Informačního systému cestovního ruchu jižních Čech

Vložení obrázku ve formátu JPG

Vložení obrázku bez obtékání
Obrázek bude systémem připraven tak, aby ho bylo možné bez problémů umístit do stránky 4tis. **Šířka obrázku bude 350 bodů.** Optimální umístění je na střed do samostatného odstavce typu 3.

Vložení obrázku obtékaného textem
Obrázek bude systémem připraven tak, aby ho bylo možné bez problémů umístit do stránky 4tis. **Výška obrázku bude 300 bodů.** Optimální umístění zarovnání s horní hranou odstavce a obtékání zleva (obr typ 2) nebo zprava (obr typ 4).

Vložení prvku obrazové galerie
Obrázek bude systémem připraven tak, aby ho bylo možné bez problémů umístit do obrazové galerie 4tis. **Větší rozměr bude 165 bodů.** Optimální umístění do tabulky typu 12 o třech sloupcích s buňkami typu 35.

Hotovo Internet

BackOffice informačního systému 4tis



Informační technologie jako nástroj prezentace a prodeje produktů v CR

© Mgr. Lubor Mrázek, Č. Krumlov, 20.11.2004

4tis

OIS

iccr

Administrativní část Informačního systému regionu Český Krumlov - Microsoft Internet Explorer

Soubor Úpravy Zobrazit Oblíbené Nástroje Nápořádá

Adresa <http://www.jiznicechy.cz/php/spaw/scripts/stylelist.php> Přejít

Jižní Čechy Otevřít Hledat Služby Spustit 6170946

Hledat | MailFórum | Archiv aktualit

Kontakt Administrace ISCR

Úvod

- JCCR
- Přehled akcí
- Ubytování
- Stravování
- Mapový IS
- Jižní Čechy
- Projekt ISCR

Přehled 4tis stylů

Obsah:

- [Zalomení řádku](#)
- [Čára](#)
- [Obrázek](#)
- [Odstavec](#)

Zalomení řádku

1	Zalomení řádku a ukončení obtékání textu ze všech stran.	▲
---	--	---

Čára

1	Čára černé barvy a výšky 1 bod.	▲ Ukázka
---	---------------------------------	--------------------------

Obrázek

1	Obtákaný obrázek zarovnaný napravo, horní a dolní okraj 10 bodů, levý okraj 20 bodů. Styl vhodný pro obrázky vkládané dovnitř odstavců a obtékané textem ze 3 stran.	▲ Ukázka
2	Obtákaný obrázek zarovnaný napravo, horní okraj 2 body, dolní okraj 5 bodů, levý okraj 20 bodů. Styl vhodný pro obrázky zarovnané s horní hranou odstavce a obtékané textem zleva a zdola.	▲ Ukázka
3	Obtákaný obrázek zarovnaný nalevo, horní okraj 10 bodů, pravý a dolní okraj 20 bodů. Styl vhodný pro obrázky vkládané dovnitř odstavců a obtékané textem zprava a zdola.	▲ Ukázka

Budweiser Budvar
Partner JCCR

Freizeit online.cz
Partner JCCR

Internet



II. fáze budování ISCR

Informační technologie jako nástroj prezentace a prodeje produktů v CR

© Mgr. Lubor Mrázek, Č. Krumlov, 20.11.2004

4tis

OiS

jccr

- PDF Maker aplikace pro automatickou výrobu podkladů pro tiskoviny
- Katalog Maker – aplikace pro automatickou výrobu tématických katalogů
- Propagační linie jižních Čech – „Ochutnejte jižní Čechy“
- Mapový subsystém
- Platforma pro vznik multi-jazykové elektronické encyklopedie Jihočeského kraje
- Rezervační a objednávkový systém produktů a služeb v CR na jihu Čech

Struktura katalogu produktů a služeb v cestovním ruchu na jihu Čech



Informační technologie jako nástroj prezentace a prodeje produktů v CR

© Mgr. Lubor Mrázek, Č. Krumlov, 20.11.2004

1. **Turistické atraktivity** - hrady, zámky, muzea, galerie, přírodní památky atd.
2. **Turistické trasy** - cyklostezky, hipostezky, vodácké trasy, trasy pro handicapované atd.
3. **Infocentra, informační servis** - internet, mapové systémy, kulturní, sportovní, společenské akce atd.
4. **Incomingové služby** - cestovní agentury a kanceláře, průvodci, turistické produkty a balíčky služeb
5. **Ubytování**
6. **Stravování**
7. **Transport** - vlaky, lanovky, autobusy, auta, letiště, parking aj.
8. **Sportovně rekreační služby** - sportoviště, Sportovní potřeby - půjčovny, servis, prodejny
9. **Lázně, wellness, zdraví**
10. **M.I.C.E.** - konference, semináře, incentiva atd.

On-line objednávkový systém produktů a služeb



Informační technologie jako nástroj prezentace a prodeje produktů v ČR

© Mgr. Lubor Mrázek, Č. Krumlov, 20.11.2004

4tis

Ois

iccr

- Specializovaný virtuální obchodní dům s možností vytvářet akční nabídky, komplexní balíčky atd.
- On-line platební systém – platba.cz, platební systém ČSOB E-commerce
- Napojení na lokální rezervační systém provozovatele objednávkového systému
- Nutná okamžitá znalost skutečných disponibilních kapacit
- Statistické vyhodnocování stavu a trendů objednávkového systému

Diskuse

www.ckrumlov.cz/docs/cz/mmcr_2004_Lubor_Mrazek.pdf



Informační technologie jako nástroj prezentace a prodeje produktů v CR

© Mgr. Lubor Mrázek, Č. Krumlov, 20.11.2004

4tis



© **Mgr. Lubor Mrázek**

správce OIS regionu Český Krumlov

člen realizačního týmu ISCR jižních Čech

OIS

Telefon: +420 380 712 216

Mobil: +420 777 348 148

E-mail: mrazek@ckrumlov.cz

WWW: www.ckrumlov.cz/lm

iccr